

2024. 9. 17 No. 9

【2024～2025 年度 RI テーマ】  
RI 会長 ステファニー・A・アーチック  
*The Magic of Rotary*  
ロータリーのマジック

【国際ロータリー第2710地区】  
ガバナー 上田 文雄

ガバナー 信条

行動しよう、未来のために。=変革に取り組もう=

## 観月会 & オープン例会

担当：会員増強委員会・クラブ管理運営委員会(友愛親睦委員会)

### — プログラム —

成進高校吹奏楽部 ミニ演奏会 ♪

開会の点鐘

例会 会長の時間・幹事報告・委員会報告

懇親会

閉会の点鐘



## 会長の時間

### ◎ オープン例会招待者紹介

- ・秋枝 貴宏 さん 西京銀行美祢支店
- ・牛尾 翔 さん 秋山建設(株)
- ・関谷 直人 さん (株)厚保工務
- ・茶川 新一郎 さん (株)伊佐建
- ・藤井 了太郎 さん 藤井乳業
- ・森 圭介 さん (有)森運送
- ・吉津 有貴 さん 美山森

## 幹事報告

### ◎ 例会予定

- 10月 1日(火) 支援学校草刈り清掃作業
- 10月 8日(火) 休会
- 10月 15日(火) 普通例会：クラブ内研修 研修委員会
- 10月 22日(火) 普通例会：松本治彦ガバナー補佐訪問
- 10月 29日(火) 休会
- 11月 5日(火) 普通例会：上田文雄ガバナー公式訪問 15:10 終了予定
- 11月 12日(火) 職場例会：龍陽興産(株) ⇒ UBE 三菱セメント(株)・(株)技工団
- 11月 19日(火) 普通例会：クラブ協議会

### ◎ 2024-25年度第1回 地区行動計画推進会議(Zoomミーティング)のご案内

ガバナー上田文雄氏、地区リーダー井内康輝氏より

日時：2024年9月20日(金)17:45~18:00 受付、18:00~開始

出席者：牛尾 哉 行動計画推進リーダー

### ◎ 2024-25年度 第2710地区大会のご案内 ガバナー上田文雄氏、実行委員長 村元通晃氏より

#### ◆地区大会1日目：2024年10月26日(土)

◇会長・幹事会 / RI 会長代理ご夫妻歓迎晩餐会

・13:00 登録受付 13:30 点鐘 17:00~晩餐会

会場：岩国国際観光ホテル

出席者：中山会長、波佐間幹事

#### ◆地区大会2日目10月27日(日)

◇青少年とロータリーの時間 9:30 登録受付 10:00~11:50

会場：シンフォニア岩国

出席者：中山会長、波佐間幹事

◇本会議 12:00 登録受付 12:50 オープニング 13:00 点鐘

会場：シンフォニア岩国

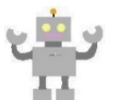
記念講演：(株)オリィ研究所 所長 吉藤オリィ氏 (ロボット研究者)

出席者：中山会長、波佐間幹事、伊藤さん、牛尾さん、戎屋さん、小松さん、田村さん、

◇懇親会 17:30~18:30

山口さん、小田さん

会場：岩国国際観光ホテル



### 1. ロータリー財団 年次基金・ポリオプラス寄付について

今年度分 年次基金：1,000ドル (145,000円)

波佐間幹事、且原会計より

ポリオプラス：300ドル（43,500円） ※9月中に送金予定

◎ 第129回7RC合同親睦ゴルフコンペ開催のお知らせ(当クラブ引受け)

美祢RC会長 中山祥三氏、ゴルフ幹事 伊藤英彦氏

日時：2024年11月10日(日) OUT/IN 10:15スタート(10組予定)

場所：レークスワン カントリー倶楽部

会費：4,000円 / プレー費は各自 (クラブより補助2,000円)

競技方法：ダブルペリア方式(準備集計は前半ハーフコンペ方式にて行う)

競技規則：ノータッチプレー、その他はローカルルール適用



委員会報告

《奉仕プロジェクト外委員会 社会奉仕委員会》

◎ 草刈り清掃作業について

日時：2024年月10月1日(火) 15:00~

場所：宇部特別支援学校 美祢分教室

※剪定のできる方がおられましたらお願いします m( )m

★作業前に 衣料品、靴、バック等を回収しますのでご持参下さい

ニコニコBOX 状況報告

THANK YOU

今年度合計 113,000円

今後の地区主要行事予定

日程	行事	会場	出席対象者
2024年10月22日(火)	次年度松本治彦がバナー補佐訪問	美祢グランドホテル	全会員
2024年11月5日(火)	次年度上田文雄がバナー公式訪問	美祢グランドホテル	全会員
2025年2月8日(土)	G2IM(インターシティミーティング)	国際ホテル宇部	全会員
2025年3月16日(日)	PETS&地区チーム研修セミナー(土肥年度)	ホテルグランヴィア広島	次年度会長
2025年4月27日(日)	地区協議会(土肥年度)	広島国際会議場	次年度役員他
2025年1/26・4/6・6/1	第15期RLI研修パート①・②・③	広島YMCA国際文化センター	該当者

G-2 他クラブの例会情報

クラブ名	曜日	例会場	普通例会	夜間例会
萩RC	木	高大亭	9/5、19	
萩東RC	火	萩・明倫学舎	9/10、24	
小野田RC	水	Aスクエア1階	9/18、25	9/4
宇部RC	木	国際ホテル宇部、宇部興産ビル	9/5、12	9/26
宇部東RC	水	アール・ペイザン	9/12	9/4、18
宇部西RC	火	国際ホテル宇部	9/3、10	9/24

※ 他クラブへメーカーキャップされる時は当事務局へお知らせ下さい (ビジター費は自己負担)

## 観月会ミニ演奏会 ●

### ♪ 成進高等学校吹奏楽部 ♪

#### 【プログラム】

- ・ スクールバンド交響曲
- ・ 煌めきの空へ
- ・ 糸
- ・ 学園天国



#### ♪ 成進高等学校吹奏楽部プロフィール

1年生10名、2年生6名、3年生6名の計22名で毎日活動しています。  
今年度は、豊田前の矯正展や神社でのお祭りなど、コロナも明けやっと以前のように演奏する機会が増えてきました。  
今年の夏の吹奏楽コンクール山口県大会では、小編成の部門で銀賞を受賞しました。  
今年の秋は、月に2回の演奏依頼があり、美祢市内での様々な演奏を通して音楽の輪を広げていきたいと思っています。

## 懇親会

司会：幹事 波佐間 敏

◎ 乾杯 直前会長 今田千恵美

お食事をお楽しみください♪

余興 (^-^)

◎ 締め挨拶 副会長 牛尾 哉

◎ 閉会の点鐘

